



中小流量空心锥形喷嘴 –K A/B系列

适用于

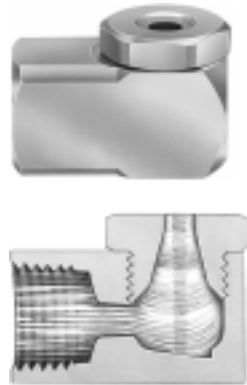
造纸、环保、空调加湿、烟气冷却和消泡等行业应用

设计特点

- 喷雾形状为空心圆锥形状，喷射区域成空心圆环状
- 喷雾颗粒细小而且非常均匀
- 水从喷嘴入口进入后，沿涡流通道旋转喷出，内部无任何叶片等阻塞物，喷嘴不易堵塞
- 喷嘴帽盖可以拆卸
- 有标准角度和广角两种选择

KA

内螺纹连接，中小流量

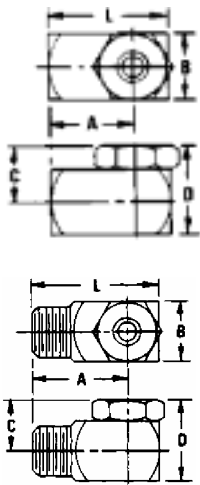


KB

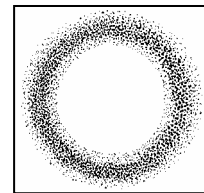
外螺纹连接，中小流量



外形尺寸



型号	KA (mm)	KB (mm)	KC (mm)	KD (mm)	KL (mm)	不锈钢 净重(kg)
1/8A	17.5	16.0	12.0	20.0	25.5	0.04
1/4A	22.5	19.0	13.5	23.0	32.0	0.08
3/8A	26.5	22.5	17.5	28.5	37.5	0.12
1/2A	35.0	28.5	21.5	36.0	49.5	0.25
3/4A	40.0	32.0	24.0	40.0	55.5	0.31
1/8B	22.5	16.0	12.0	20.0	30.5	0.04
1/4B	25.5	19.0	13.5	23.0	35.0	0.07
3/8B	28.5	22.5	17.5	28.5	40.0	0.11
1/2B	35.0	28.5	21.5	36.0	49.5	0.20
3/4B	41.5	32.0	24.0	40.0	57.5	0.31



一般应用

- 消泡
- 烟气洗涤
- 空调加湿
- 淀粉喷淋
- 水充气
- 烟气冷却
- 除尘
- 化学处理

推荐附件

拼合孔连接器



可替代螺纹焊接底座，有防泄漏垫圈，详见 P

可调球形接头



具有万向可调位置，方便控制喷嘴的喷射方向，详见 P

订购信息

1/4 KA- SS 10

连接尺寸 | 喷嘴型号 | 材料代码 | 流量代码

材料代码：

SS : 303 不锈钢
316SS : 316 不锈钢
BRASS : 黄铜
PVC : 聚氯乙烯
TEF : 聚四氟乙烯

性能参数

标准角度空心锥型喷嘴

喷嘴 入口 接头	流量 代码	喷嘴 型号		额定 喷嘴 入口	额定 喷嘴 出口	流量 L/min @ 压力 bar										喷流角度		
		KA	KB	(mm)	(mm)	0.2巴	0.5巴	1巴	1.5巴	2巴	3巴	4巴	5巴	6巴	7巴	0.5巴	1.5巴	6巴
1/8	0.5			0.79	1.2		0.16	0.23	0.28	0.32	0.39	0.46	0.51	0.56	0.60		58°	69°
	1			1.6	1.6		0.32	0.46	0.56	0.64	0.79	0.91	1.0	1.1	1.2		64°	76°
	2			2.0	2.0		0.64	0.91	1.1	1.3	1.6	1.8	2.0	2.2	2.4	52°	61°	69°
	3			2.4	2.4		0.97	1.4	1.7	1.9	2.4	2.7	3.1	3.3	3.6	52°	64°	77°
	5			3.2	3.2	1.0	1.6	2.3	2.8	3.2	3.9	4.6	5.1	5.6	6.0	56°	67°	76°
	8			4.0	4.0	1.6	2.6	3.6	4.5	5.2	6.3	7.3	8.2	8.9	9.6	56°	65°	70°
	10			4.4	4.4	2.0	3.2	4.6	5.6	6.4	7.9	9.1	10.2	11.2	12.1	55°	65°	72°
1/4	1			1.6	1.6			0.46	0.56	0.64	0.79	0.91	1.0	1.1	1.2		53	67°
	2			2.0	2.0		0.64	0.91	1.1	1.3	1.6	1.8	2.0	2.2	2.4		62	71°
	3			2.4	2.4		0.97	1.4	1.7	1.9	2.4	2.7	3.1	3.3	3.6	51°	65°	78°
	5			3.6	3.2	1.0	1.6	2.3	2.8	3.2	3.9	4.6	5.1	5.6	6.0	63°	73°	79°
	8			4.0	4.0	1.6	2.6	3.6	4.5	5.2	6.3	7.3	8.2	8.9	9.6	61°	69°	73°
	10			4.8	4.4	2.0	3.2	4.6	5.6	6.4	7.9	9.1	10.2	11.2	12.1	63°	70°	74°
	15			5.9	5.2	3.1	4.8	6.8	8.4	9.7	11.8	13.7	15.3	16.7	18.1	63°	71°	72°
3/8	5			3.6	3.2	1.0	1.6	2.3	2.8	3.2	3.9	4.6	5.1	5.6	6.0	64°	73°	79°
	8			4.0	4.0	1.6	2.6	3.6	4.5	5.2	6.3	7.3	8.2	8.9	9.6	62°	70°	74°
	10			5.2	4.4	2.0	3.2	4.6	5.6	6.4	7.9	9.1	10.2	11.2	12.1	64°	72°	75°
	15			5.9	5.6	3.16	4.8	6.8	8.4	9.7	11.8	13.7	15.3	16.7	18.1	64°	72°	74°
	20			7.1	6.4	4.1	6.4	9.1	11.2	12.9	15.8	18.2	20	22	24	63°	70°	74°
	25			7.5	7.5	5.1	8.1	11.4	14.0	16.1	19.7	23	25	28	30	63°	70°	74°
	30			8.3	7.9	6.1	9.7	13.7	16.7	19.3	24	27	31	33	36	63°	70°	74°
1/2	25			9.5	6.4	5.1	8.1	11.4	14.0	16.1	19.7	23	25	28	30	63°	66°	71°
	30			9.5	7.5	6.1	9.7	13.7	16.7	19.3	24	27	31	33	36	67°	71°	75°
	40			9.5	9.1	8.2	12.9	18.2	22	26	32	36	41	45	48	72°	76°	78°
	50			9.5	11.1	10.2	16.1	23	28	32	39	46	51	56	60	74°	79°	82°
	60			9.5	13.1	12.2	19.3	27	33	39	47	55	61	67	72	77°	82°	86°
3/4	40			12.7	7.9	8.2	12.9	18.2	22	26	32	36	41	45	48	70°	73°	74°
	50			12.7	9.5	10.2	16.1	23	28	32	39	46	51	56	60	72°	75°	77°
	60			12.7	11.1	12.2	19.3	27	33	39	47	55	61	67	72	74°	76°	79°
	70			12.7	12.7	14.3	23	32	39	45	55	64	71	78	84	76°	79°	83°
	80			12.7	14.3	16.3	26	36	45	52	63	73	82	89	96	78°	82°	84°
	90			12.7	14.7	18.3	29	41	50	58	71	82	92	100	109	81°	84°	84°
	100			12.7	15.9	20	32	46	56	64	79	91	102	112	121	83°	86°	86°
	110			12.7	17.1	22	35	50	61	71	87	100	112	123	133	85°	88°	88°
120			12.7	18.3	24	39	55	67	77	95	109	122	134	145	87°	90°	90°	

注：如无特殊说明，连接尺寸，一般均为标准英制螺牙（BSPT）。如果需要美制螺牙（NPT），请另外标注。如需非标喷嘴，请与我司联系。

性能参数

广角度空心锥型喷嘴

喷嘴 入口 接头 英寸	流量 代码	喷嘴 型号		额定 喷嘴 入口 (mm)	额定 喷嘴 出口 (mm)	流量 L/min @ 压力 bar								喷流角度			
		KA	KB			0.3 巴	0.5 巴	1 巴	1.5 巴	2 巴	3 巴	4 巴	5 巴	6 巴	0.5 巴	1.5 巴	6 巴
1/8	0.5-0.5W			0.79	1.2			0.23	0.28	0.32	0.39	0.46	0.51	0.56		117°	98°
	1-1W			1.6	1.6			0.46	0.56	0.64	0.79	0.91	1.0	1.1		125°	110°
	2-3W			2.0	2.8		0.81	1.1	1.4	1.6	2.0	2.3	2.5	2.8	114°	114°	97°
	3-3W			2.4	2.8		0.97	1.4	1.7	1.9	2.4	2.7	3.1	3.3	114°	114°	97°
	3-5W			2.4	3.2		1.1	1.5	1.9	2.2	2.7	3.1	3.5	3.8	116°	110°	95°
	2-10W			2.0	4.4		1.3	1.9	2.3	2.6	3.2	3.7	4.2	4.6	130°	135°	120°
	5-5W			3.2	3.2		1.6	2.3	2.8	3.2	3.9	4.6	5.1	5.5	116°	110°	92°
	5-10W			3.2	4.4	1.6	2.1	3.0	3.6	4.2	5.1	5.9	6.6	7.3	126°	121°	95°
	8-10W			4.0	4.4	2.2	2.9	4.1	5.0	5.8	7.1	8.2	9.2	10.0	124°	112°	90°
1/4	1-1W			1.6	1.6			0.46	0.56	0.64	0.79	0.91	1.0	1.1		117°	111°
	1-5W			1.6	3.2			0.77	0.95	1.1	1.3	1.5	1.7	1.9		123°	124°
	1-10W			1.6	4.4			0.96	1.2	1.4	1.7	1.9	2.1	2.3		144°	139°
	1-15W			1.6	5.6			1.1	1.3	1.5	1.9	2.2	2.4	2.7		128°	132°
	2-5W			2.0	3.2		1.1	1.5	1.9	2.2	2.7	3.1	3.5	3.8	118°	123°	113°
	2-10W			2.0	4.4		1.3	1.9	2.3	2.6	3.2	3.7	4.2	4.6	138°	136°	126°
	5-5W			3.6	3.2		1.6	2.3	2.8	3.2	3.9	4.6	5.1	5.6	114°	113°	104°
	5-10W			3.6	4.4	1.6	2.1	3.0	3.6	4.2	5.1	5.9	6.6	7.3	130°	130°	119°
	5-15W			3.6	5.6	1.9	2.5	3.5	4.3	5.0	6.1	7.0	7.8	8.6	130°	132°	120°
	8-10W			4.0	4.4	2.2	2.9	4.1	5.0	5.8	7.1	8.2	9.2	10.0	129°	122°	103°
	10-10W			4.8	4.4	2.5	3.2	4.6	5.6	6.4	7.9	9.1	10.2	11.2	120°	108°	95°
	8-15W			4.0	5.6	2.7	3.5	5.0	6.1	7.1	8.7	10.0	11.2	12.3	129°	122°	107°
	10-15W			4.8	5.6	3.0	3.9	5.5	6.7	7.7	9.5	10.9	12.2	13.4	120°	108°	97°
15-15W			6.0	5.6	3.7	4.8	6.8	8.4	9.7	11.8	13.7	15.3	16.7	101°	95°	88°	
3/8	8-15W			4.4	5.6	2.7	3.5	5.0	6.1	7.1	8.7	10.0	11.2	12.3	133°	120°	105°
	10-15W			5.2	5.6	3.0	3.9	5.5	6.7	7.7	9.5	10.9	12.2	13.4	126°	115°	100°
	8-25W			4.4	7.5	3.2	4.2	5.9	7.3	8.4	10.3	11.9	13.3	14.5	122°	118°	109°
	10-20W			5.2	6.0	3.5	4.5	6.4	7.8	9.0	11.1	12.8	14.3	15.6	118°	112°	102°
	15-15W			6.0	5.6	3.7	4.8	6.8	8.4	9.7	11.8	13.7	15.3	16.7	116°	106°	95°
	15-20W			6.0	6.0	4.2	5.5	7.7	9.5	11.0	13.4	15.5	17.3	19.0	113°	108°	98°
	20-20W			7.1	6.0	5.0	6.4	9.1	11.2	12.9	15.8	18.2	20	22	106°	102°	95°
	15-30 W			6.0	7.9	5.5	7.1	10.0	12.3	14.2	17.4	20	22	25	116°	110°	102°
	25-25W			7.5	7.5	6.2	8.1	11.4	14.0	16.1	19.7	23	25	28	105	100°	93°
25-30W			7.5	7.9	7.0	9.0	12.8	15.6	18.0	22	26	29	31	105°	101°	94°	
1/2	50-50W			9.5	11.1	12.5	16.1	23	28	32	39	46	51	56	110°	102°	93°
3/4	80-80W			12.7	14.3	20	26	36	45	52	63	73	82	89	115°	107°	97°

注：如无特殊说明，连接尺寸，一般均为标准英制螺牙（BSPT）。如果需要美制螺牙（NPT），请另外标注。如需非标喷嘴，请与我公司联系。